

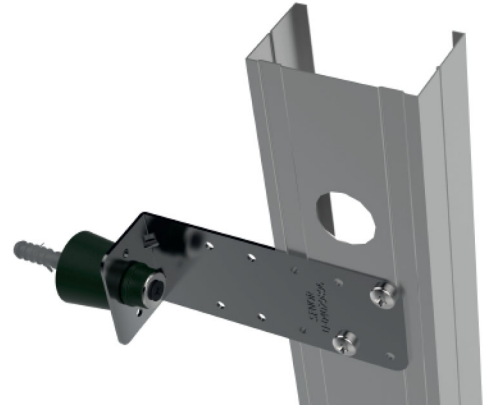
SEPARADORES TRASDOSADO 3801/TD1

CÓD. 58120

Amortecedor acústico composto por um pedaço de borracha e um suporte de metal.

Seu design permite que os sistemas de compressão e tração funcionem.

Recomendado para a fixação elástica de revestimentos que, devido às suas características, necessitem de contraventamento.



CARACTERÍSTICAS TÉCNICAS

ESPESSURA DA FOLHA (mm)	0,8
APRESENTAÇÃO	CAIXAS
CAIXA DE UNIDADES	100
ARMAZENAMENTO: O material deve ser protegido das intempéries e em posição horizontal.	

INSTALAÇÃO

- 1- Fixe o amortecedor na parede com um parafuso.
- 2- Nivele e aparafuse a placa metálica do amortecedor com dois parafusos na vertical.
- 3- Dobre o resto da placa que ultrapassa a vertical, para deixar o absorvente acústico fixo e facilitar a instalação do gesso laminado.

