

ChovANAPA® 4 cm PANEL 600

CÓD. 57999

Fibra de poliéster que gracias a su estructura porosa posee un elevado coeficiente de absorción acústica y una baja conductividad térmica.

Buen comportamiento de reacción al fuego, poco combustible y que no contribuye al incendio.

Material inocuo fácil de manipular, agradable al tacto, no tóxico y reciclable. No desprende fibra.

Alternativo a las lanas minerales.



CARACTERÍSTICAS TÉCNICAS

ESPESOR (mm)	40						
CONDUCTIVIDAD TÉRMICA (W/m·K)	0,039						
REACCIÓN AL FUEGO (euroclase)	B-s1, d0						
RESISTENCIA AL FLUJO DEL AIRE (kPa·s/m ²)	6						
ABSORCIÓN ACÚSTICA **	F (Hz)	125	250	500	1000	2000	4000
	α	0,16	0,40	0,54	0,70	0,72	0,66
ABSORCIÓN ACÚSTICA **	$\alpha = 0,55$						
AISLAMIENTO ACÚSTICO (dB)	50*						
DIMENSIONES PANELES (m)	1,35 x 0,6						
m ² / PAQUETE	17,82						
m ² / PALET	106,92						
ALMACENAMIENTO: El material debe resguardarse de la intemperie.							

* Ensayo LABEIN B130 IN CM-305 F.

** Valores obtenidos para el espesor de 40 mm sin cámara de aire.

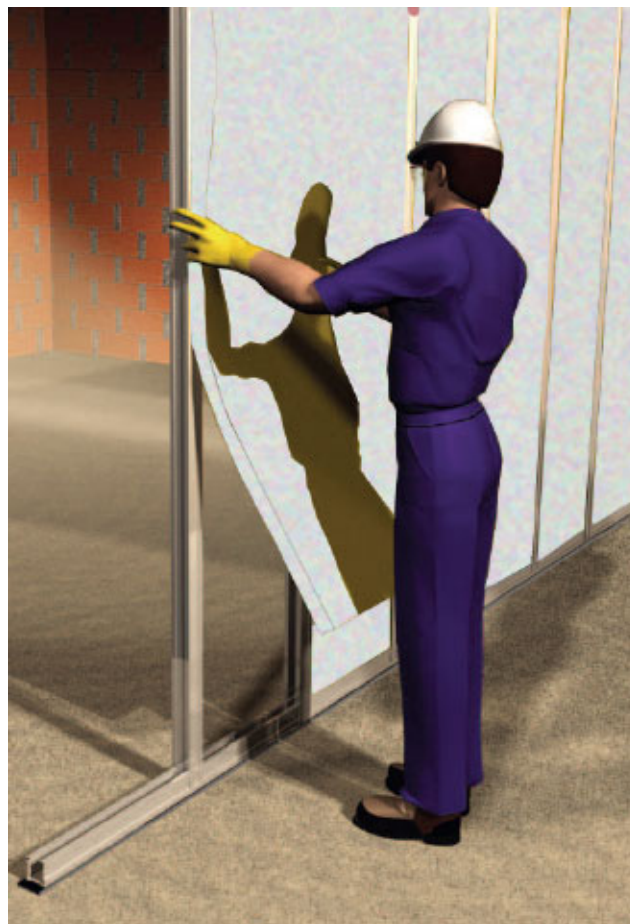
INSTALACIÓN

TABIQUES

Insertar **ChovANAPA** entre los montantes del sistema de placa de yeso laminado seleccionando el ancho adecuado en función de la modulación. En caso de ser necesario cortar el material **ChovANAPA**, utilizar tijeras o cúter.

TECHOS

Colocar **ChovANAPA** sobre las placas de yeso laminado. En estas aplicaciones, con dimensiones de plenum hasta 20 cm, se recomienda rellenar al menos el 75% de la distancia entre el falso techo y el forjado.



RECOMENDADO PARA...

- Relleno de cámara de aire en sistemas de tabiquería seca y falsos techos, para refuerzo de aislamiento térmico y acústico.
- Acondicionamiento acústico de recintos instalado detrás de placas de yeso perforadas.
- Aislamiento térmico en sistemas trasdosados de fachadas.