



ChovA
SISTEMAS DE IMPERMEABILIZACIÓN
Y AISLAMIENTO

PASATUBOS PVC

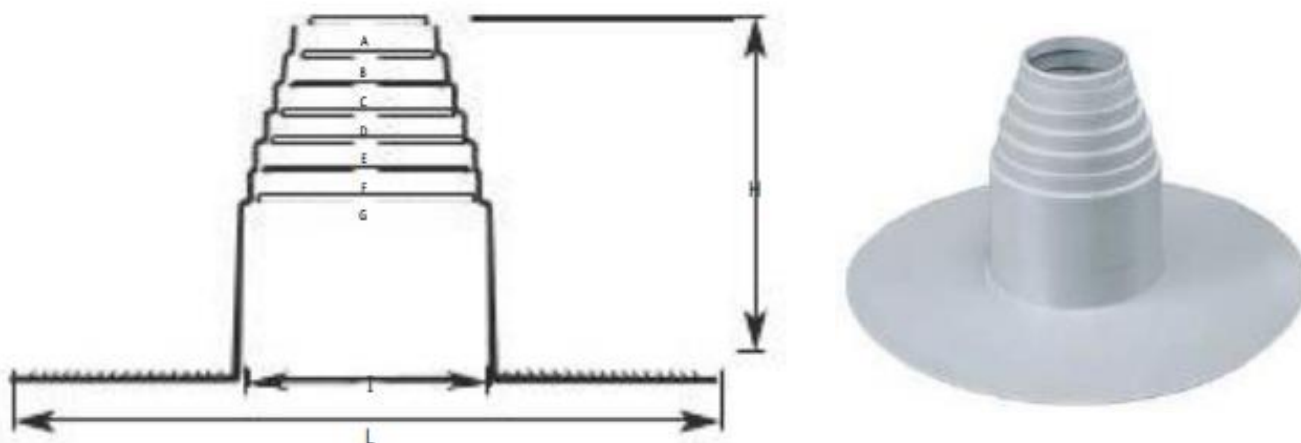
Piezas prefabricadas para el remate de tubos pasantes

FICHA TÉCNICA N° 84604–
REVISIÓN 1/16 (29/07/2016)
ESTA REVISIÓN ANULA TODA ANTERIOR

DESCRIPCIÓN.

Pasatubos PVC: piezas prefabricadas de PVC dispuestas de ala rígida para el refuerzo de la impermeabilización en puntos singulares de tubos pasantes, en cubiertas impermeabilizadas con láminas de PVC-p, ChovIPOL. Diámetros exteriores de tubo admitidos de 75 a 125 mm.

Los pasatubos de PVC cumplen las especificaciones de la norma UNE 104416:2009 “Materiales Sintéticos. Sistemas de impermeabilización de cubiertas realizados con membranas impermeabilizantes formadas con láminas sintéticas flexibles. Instrucciones, control, utilización y mantenimiento.



Diámetros a los que adapta:

- A: 75 mm (límite inferior)
- B: 80 mm
- C: 90 mm
- D: 100 mm
- E: 115 mm
- F: 125 mm

Otras dimensiones:

- I: 127 mm
- L: 365 mm
- H: 180 mm

(*). Para precios y unidades de presentación consulte con su Técnico Comercial ChovA o nuestro servicio de atención al cliente llamando al 902 10 90 20

La información suministrada corresponde a datos proporcionados por el suministrador. Este producto mantendrá estas características como promedio. ChovA, S.A. se reserva el derecho de modificar o anular algún parámetro sin previo aviso. La garantía de ChovA, S.A. se limita a la calidad del producto. En cuanto a la puesta en obra, en la cual no participamos, asimismo se deberán cumplir los requisitos de la ejecución de la obra. Esta ficha técnica quedará anulada por revisiones posteriores y, en caso de duda, soliciten la última revisión.



ChovA

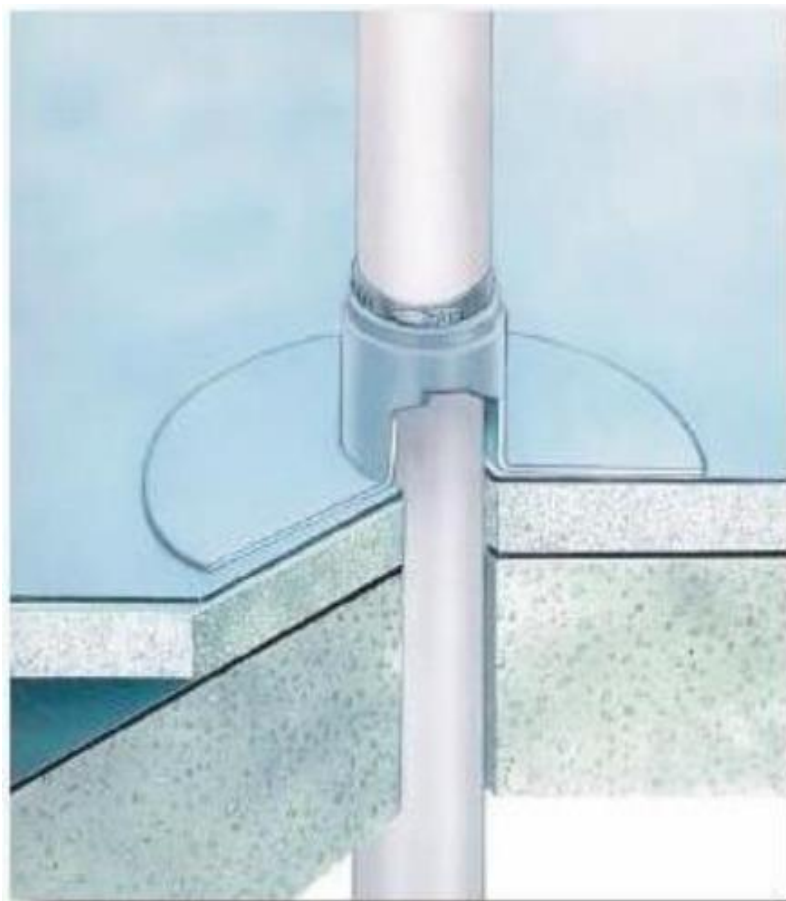
SISTEMAS DE IMPERMEABILIZACIÓN
Y AISLAMIENTO

PASATUBOS PVC

Piezas prefabricadas para el remate de tubos pasantes

FICHA TÉCNICA N° 84604–
REVISIÓN 1/16 (29/07/2016)
ESTA REVISIÓN ANULA TODA ANTERIOR

Ejemplos de aplicación del Pasatubos PVC



Tavernes de la Vallidigna, a 29 de Julio de 2016

www.chova.com

La información suministrada corresponde a datos proporcionados por el suministrador. Este producto mantendrá estas características como promedio. **ChovA, S.A.** se reserva el derecho de modificar o anular algún parámetro sin previo aviso. La garantía de **ChovA, S.A.** se limita a la calidad del producto. En cuanto a la puesta en obra, en la cual no participamos, asimismo se deberán cumplir los requisitos de la ejecución de la obra. Esta ficha técnica quedará anulada por revisiones posteriores y, en caso de duda, soliciten la última revisión.