



ChovA
SISTEMAS DE IMPERMEABILIZACIÓN
Y AISLAMIENTO

PERFILES y CHAPA PVC

Perfiles prefabricados de chapa colaminada y chapa colaminada

FICHA TÉCNICA N° 84608/84611/84612/ 84607 –
REVISIÓN 1/16 (29/07/2016)
ESTA REVISIÓN ANULA TODA ANTERIOR

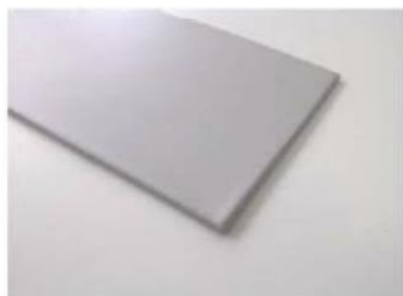
DESCRIPCIÓN.

Perfiles PVC: Piezas prefabricadas de chapa colaminada, para su uso como elementos auxiliares para la formación de remates y perfiles de terminación de sistemas con láminas ChovIPOL, láminas de PVC-p, y para la formación de pletinas de anclaje.

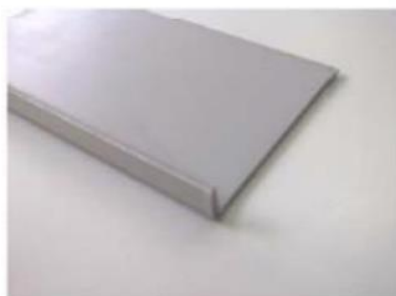
Chapa PVC: Chapa colaminada, de dimensiones 2 x 1 metros, para la elaboración de Perfiles de PVC in situ, mediante su corte y doblado en obra con herramienta apropiada.

Los Perfiles PVC cumplen las especificaciones de la norma UNE 104416:2009 "Materiales Sintéticos. Sistemas de impermeabilización de cubiertas realizados con membranas impermeabilizantes formadas con láminas sintéticas flexibles. Instrucciones, control, utilización y mantenimiento.

Tipos de Perfiles PVC



Perfil PVC suelo
Código producto: 84608



Perfil PVC peto alto
Código producto: 84611



Perfil PVC peto bajo
Código producto: 84612

Características de los perfiles y chapa de PVC

Propiedades	Perfil PVC suelo	Perfil PVC peto alto	Perfil PVC peto bajo	Chapa colaminada
Código de producto	84608	84611	84612	84607
Espesor total del colaminado	1,4 mm	1,4 mm	1,4 mm	1,4 mm
Masa	5,6 kg/m ²	5,6 kg/m ²	5,6 kg/m ²	5,6 kg/m ²
Dimensiones sección transversal	50 mm	9 / 57,6 mm	9 / 50 / 66 mm	1000 mm
Longitud del perfil o chapa	2000 m	2000 m	2000 m	2000 m

(*) Para precios y unidades de presentación consulte con su Técnico Comercial ChovA o nuestro servicio de atención al cliente llamando al 902 10 90 20

La información suministrada corresponde a datos proporcionados por el suministrador. Este producto mantendrá estas características como promedio. ChovA, S.A. se reserva el derecho de modificar o anular algún parámetro sin previo aviso. La garantía de ChovA, S.A. se limita a la calidad del producto. En cuanto a la puesta en obra, en la cual no participamos, asimismo se deberán cumplir los requisitos de la ejecución de la obra. Esta ficha técnica quedará anulada por revisiones posteriores y, en caso de duda, soliciten la última revisión.

Ejemplos de aplicación de los perfiles colaminados de PVC según norma 104416

Las siguientes imágenes de la norma UNE 104416:2009, pretenden poner ejemplos de aplicación de los perfiles colaminados de PVC.

Ejemplo 1. Utilización de “Perfil PVC peto alto” en entrega a paramentos

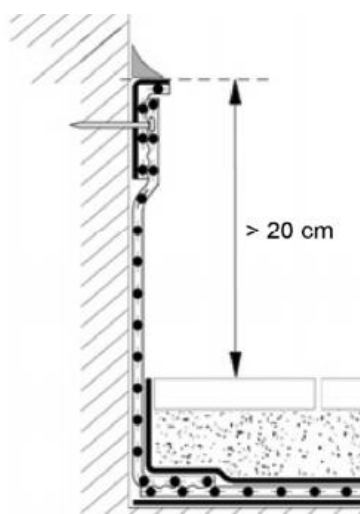
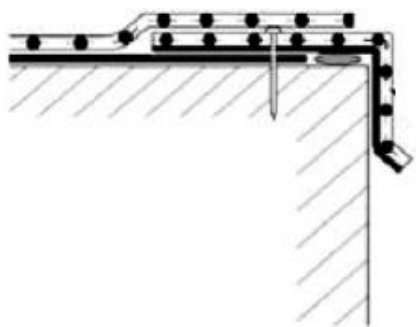


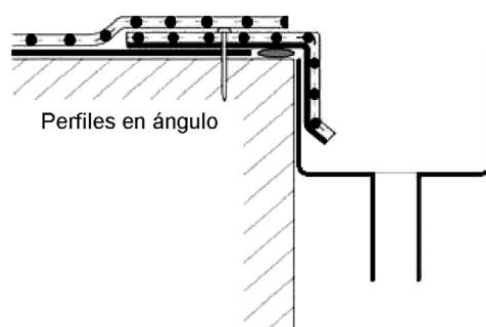
Figura 1: Detalle de entrega a paramento utilizando “Perfil PVC peto alto”.

Fuente: Figura 1. Norma UNE 104416:2009

Ejemplo 2. Utilización de “Perfil PVC peto bajo” en entrega a paramentos y entrega a canalón



Ejemplo 2.1 Encuentro membrana con paramento descendente con “Perfil PVC peto bajo”. Fuente: Figura 6 Norma UNE 104416:2009, pág. 37



Ejemplo 2.2 Encuentro membrana con canalón mediante “Perfil PVC peto bajo”. Fuente: Figura 11 Norma UNE 104416:2009, pág. 41



ChovA
SISTEMAS DE IMPERMEABILIZACIÓN
Y AISLAMIENTO

PERFILES y CHAPA PVC

Perfiles prefabricados de chapa colaminada y chapa colaminada

FICHA TÉCNICA Nº 84608/84611/84612/ 84607 –
REVISIÓN 1/16 (29/07/2016)
ESTA REVISIÓN ANULA TODA ANTERIOR

Ejemplo 3. Utilización de “Perfil PVC suelo” en anclajes perimétricos

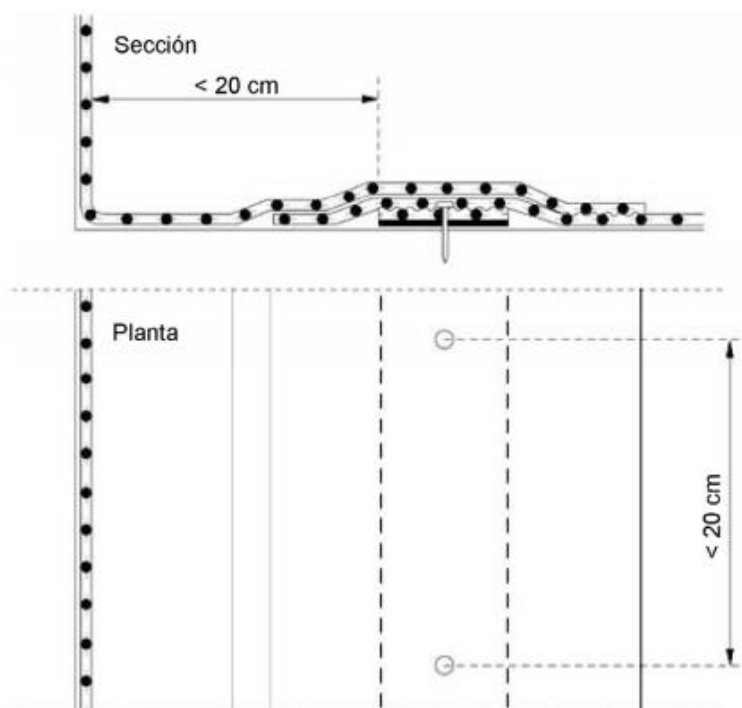


Figura 3: Detalle de anclaje perimetral con “Perfil PVC suelo” colocado en el encuentro de la membrana con un paramento vertical. Fuente: Figura 1. Norma UNE 104416:2009

Para más información técnica sobre la ejecución de detalles constructivos con perfiles colaminados de PVC, consultar la norma UNE 104416 y/o el Manual Técnico ChovIPOL disponible en nuestra página Web www.chova.com y bajo petición a nuestro departamento técnico en asesoramientotecnico@chova.com

Tavernes de la Valldigna, a 29 de Julio de 2016

www.chova.com