

TABIQUE MÚLTIPLE DE ESTRUCTURA SIMPLE (PYL)

DESCRIPCIÓN

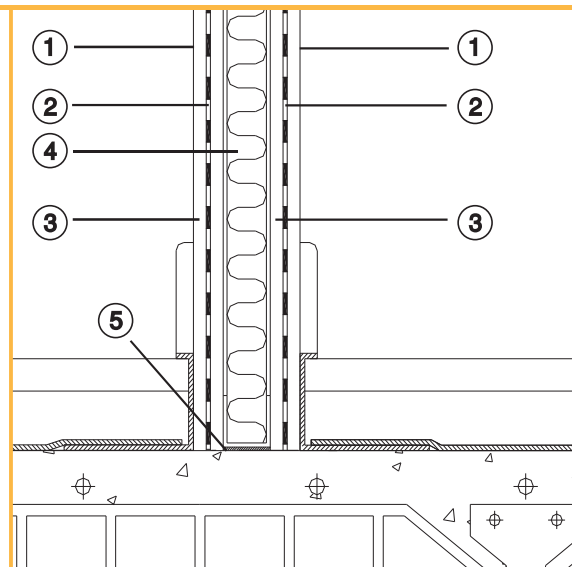
Tabique múltiple formado por dos placas de yeso laminado de 13 mm y una lámina viscoelástica de alta densidad **ViscoLAM® 65** de 4 mm y 6,5 kg/m² entre placas, atornilladas a cada lado de una estructura simple de perfiles de chapa de acero galvanizado de 48 mm de ancho, a base de montantes (elementos verticales separados 600 mm entre ellos) y canales (elementos horizontales).

Con paneles **ChovANAPA® 4 cm PANEL 600** (absorbente acústico de napa de poliéster) insertados entre montantes.



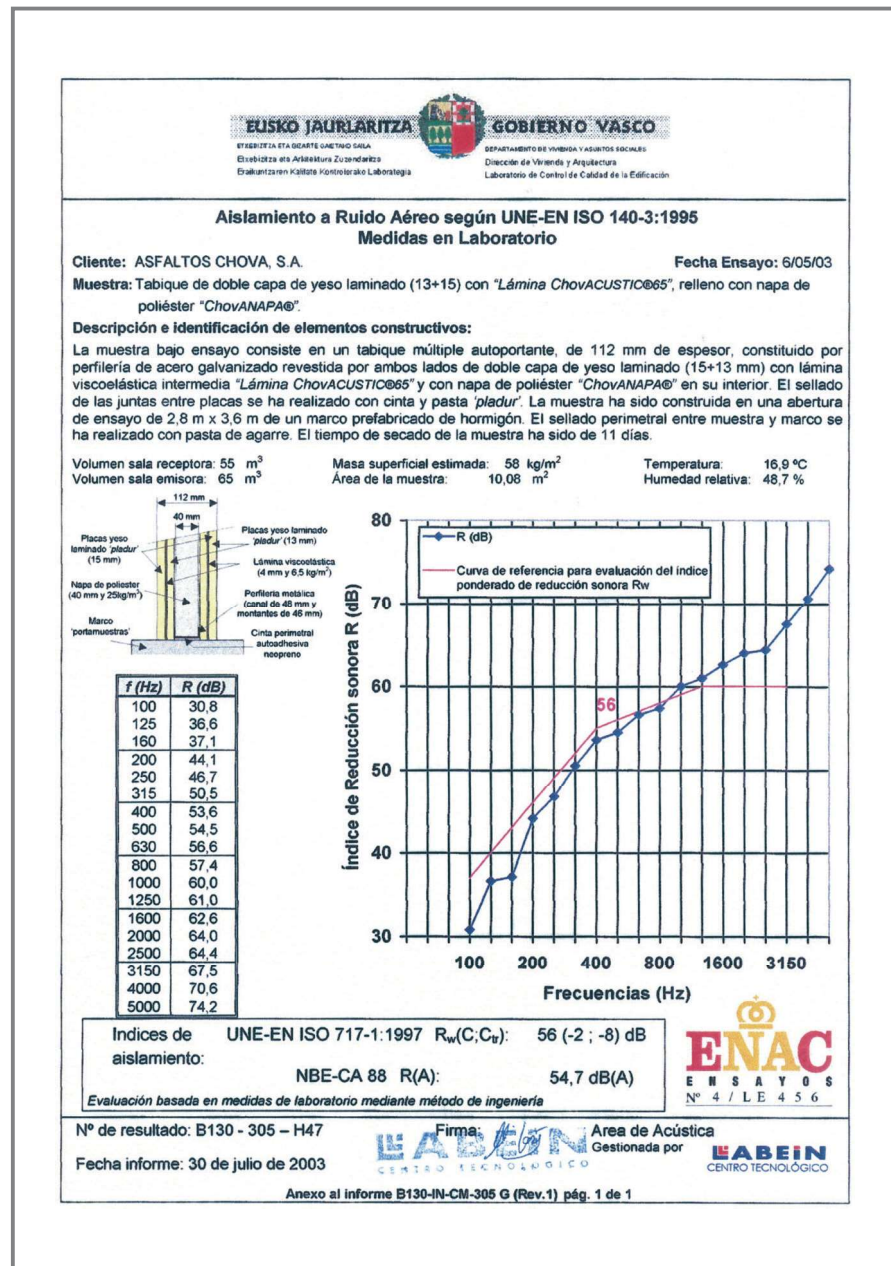
ELEMENTOS

- 1- Placa de yeso laminado (13 mm)
- 2- **ViscoLAM® 65** (4 mm)
(Lámina de aislamiento a ruido aéreo)
- 3- Placa de yeso laminado (13 mm)
- 4- **ChovANAPA® 4 cm PANEL 600**
(Absorbente acústico)
- 5- Banda de aislamiento estructural **ELASTOBAND 50** (4 mm)



TABIQUE MÚLTIPLE DE ESTRUCTURA SIMPLE (PYL)

ENSAYO



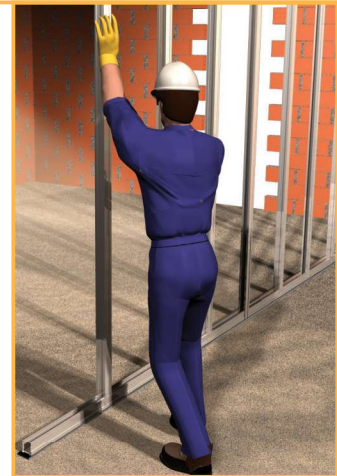
DATOS TÉCNICOS

MASA	AISLAMIENTO ACÚSTICO (R _w)	AISLAMIENTO TÉRMICO (R)
58 Kg/m ²	54,7 dBA	1,22 m ² ·K/W

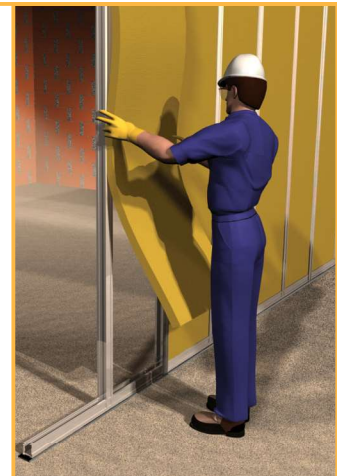
TABIQUE MÚLTIPLE DE ESTRUCTURA SIMPLE (PYL)

INSTALACIÓN

- 1- Montar la estructura metálica del tabique siguiendo las instrucciones de montaje de los sistemas de placa de yeso laminado. La modulación debe ser de 600 mm entre montantes. Antes de la instalación de todos los canales del perímetro se adherirá la banda **ELASTOBAND 50** sobre el perfil metálico.



- 2- Insertar el absorbente acústico **ChovANAPA® 4 cm PANEL 600** entre los montantes.



- 3- Atornillar la primera capa de placas de yeso laminado de 13 mm a la estructura metálica siguiendo las instrucciones de montaje de los sistemas de placa de yeso laminado.

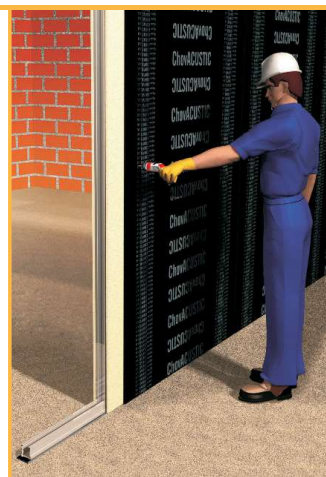


TABIQUE MÚLTIPLE DE ESTRUCTURA SIMPLE (PYL)

INSTALACIÓN

- 4- Fijar la lámina **ViscoLAM®** a la placa de yeso laminado utilizando cualquiera de las siguientes formas:
- Mediante tornillos "placa-metal" añadiendo una arandela.
 - Mediante grapas (longitud de pata 8,10 ó 12 mm).
 - Mediante adhesivo de contacto.

Los diferentes tramos de lámina se colocan a testa y contrapeando las juntas de la placa de yeso laminado.



- 5- Atornillar la segunda capa de placas de yeso laminado de 13 mm a la estructura metálica y sellar las juntas entre ellas siguiendo las instrucciones de montaje de los sistemas de placa de yeso laminado. Las placas se colocan contrapeando las juntas de la lámina **ViscoLAM®**.



NOTAS DE INTERÉS

Encuentro del tabique de separación con una fachada de dos hojas:

- Debe interrumpirse la hoja interior de la fachada, y en ningún caso, la hoja interior de la fachada debe cerrar la cámara del elemento de separación vertical.

Realización de instalaciones para evitar un descenso del aislamiento acústico de la solución constructiva:

- Evitar coincidir la posición de las cajas de las instalaciones en ambas caras del tabique.
- Sellar adecuadamente los cajeados.